



SPINETIX™  
N°1 IN DIGITAL SIGNAGE SOLUTIONS

# SpinetiX ARYA *Enterprise*

Die cloud-basierte Digital Signage Lösung für AV-Integratoren

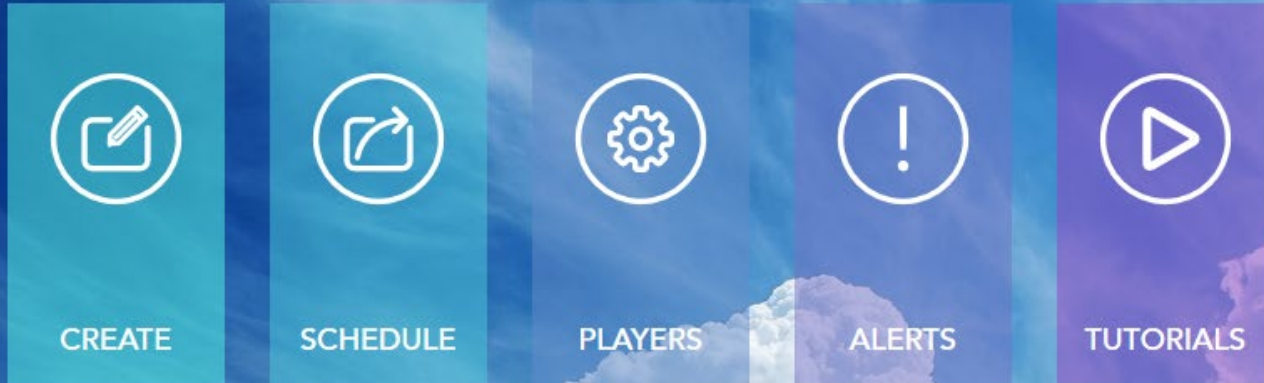


# Was ist SpinetiX ARYA Enterprise?

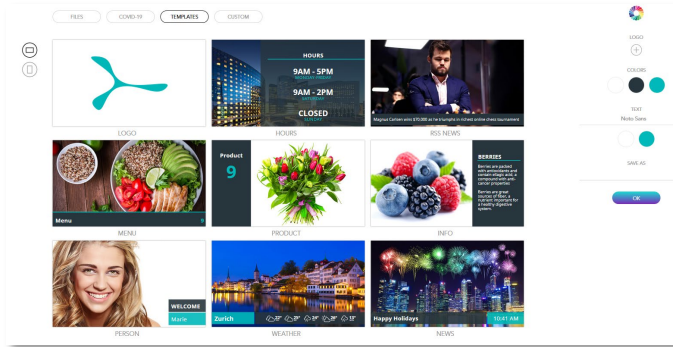
- Cloud-basierte visuelle Kommunikationslösung für Endkunden
- Läuft auf allen aktuell verfügbaren SpinetiX-Playern
- Voll kompatibel mit Elementi, der N1 Digital Signage Software
- Ausschließlich über den indirekten Vertriebskanal verfügbar



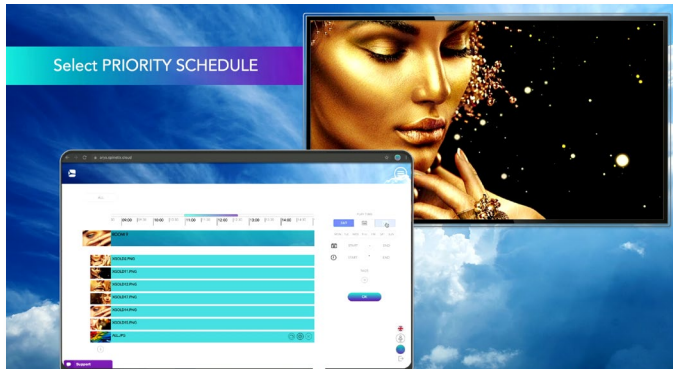
# DEMO von [arya-enterprise.spinetix.cloud](http://arya-enterprise.spinetix.cloud)



# Enterprise Plan



Benutzerfreundliche and editierbare Mustervorlagen



Intuitive Planungsfunktion



ENTERPRISE

- ✓ Kontaktieren Sie uns hinsichtlich der Preisgestaltung
- ✓ Jährliche Abrechnung
- ✓ Unbegrenzte Anzahl von Playern
- ✓ Speicherplatz nach Bedarf erweiterbar
- ✓ Verwaltung mehrerer Benutzer(10+)
- ✓ Erstellen Sie Ihre eigenen Vorlagen
- ✓ Automatisieren Sie die Planung Ihrer Inhalte mit Hilfe von Smart tags
- ✓ Triggern Sie Warnmeldungen in Echtzeit

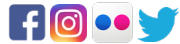
# Mehr Möglichkeiten mit Elementi Software

250 +  
DATEN-GESTEUERTE WIDGETS

UNBEGRENZTE ANWENDUNGEN



+

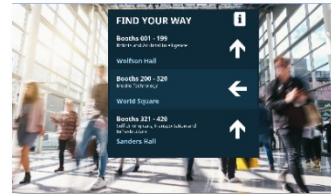
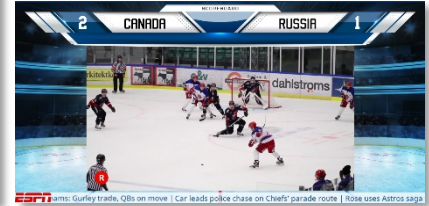


Office 365 Suite

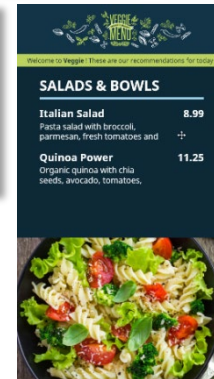
Dashboards



Live Streaming



Wegeleitsysteme



Speisekarten



Kalender

# Welche SpinetiX-Player werden unterstützt?



DIVA



HMP300



HMP350



HMP400



HMP400W

## PLAYERS

Resolution	FULL HD	FULL HD	FULL HD	4K	4K
Support for LED screens			✓	✓	✓
PoE+				✓	✓
Wifi					✓

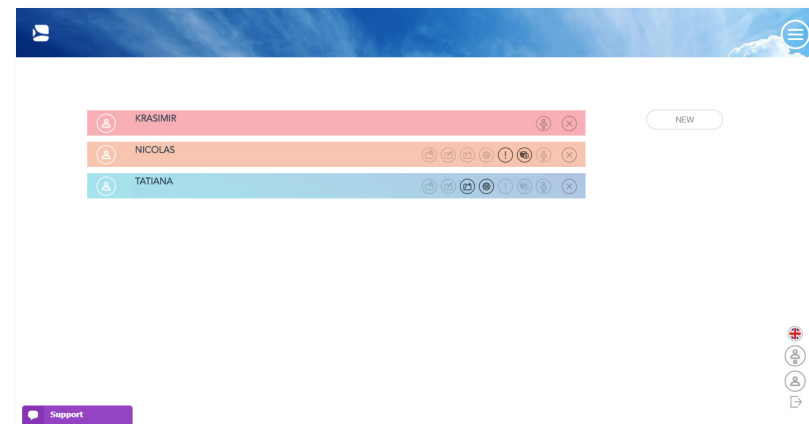
## SUPPORTED FEATURES

250+ Elementi Widgets	✓	✓	✓	✓
Video Walls		✓	✓	✓
IPTV / Streaming		✓	✓	✓
3rd Party Systems		✓	✓	✓
HTML5			✓	✓

Subject to respective DSOS™ activation license

# Wie starten Sie mit SpinetiX ARYA Enterprise?

1. Fordern Sie Ihr [Demo-Konto](#) an und nutzen Sie es um SpinetiX ARYA Enterprise Endkunden zu präsentieren und zu verkaufen
2. Wenn sich ein Kunde für SpinetiX ARYA Enterprise entscheidet, legen wir für Sie das Kundenkonto an
3. Setup des Kundenkontos, der Benutzerregeln und der Player
4. Rechnungsstellung an den Kunden (Erinnerung für jährliche Erneuerung)
5. Lieferung der Player; Installation im beliebigem Netzwerk mit Internetverbindung



Benutzerrollenverwaltung: SpinetiX ARYA Enterprise

# Nächsten Schritte

1. Demo-Konto anfordern unter:  
[spinetix.com/arya-form](https://spinetix.com/arya-form)
2. Wir schalten Ihr Demo-Konto frei
3. Testen Sie SpinetiX ARYA Enterprise,  
fügen Sie Benutzer und Player hinzu,  
keine Einschränkungen!
4. Kontaktieren Sie uns  
[sales@spinetix.com](mailto:sales@spinetix.com)







SPINETIX™

N°1 IN DIGITAL SIGNAGE SOLUTIONS

*Danke!*

[spinetix.com](https://spinetix.com)

DISCLAIMER NOTICE – The information provided in this document is not binding, does not engage SpinetiX in any way, and could change at any time without prior notice.

Copyright © 2021 - The copyrights of the designs, concepts, strategy, media, images and content in images, text of this presentation are and will remain the property of SpinetiX SA and are to be considered as strictly confidential information. The intellectual property of SpinetiX SA may only be used with the written consent of SpinetiX SA. The customer implicitly guarantees that the strictly confidential information can only be disclosed to employees who must know and agree to be bound by the terms and conditions of this document, whether they leave their service or not. No part of this publication may be retrieved, reproduced, or shared beyond the intended recipients of the document. The customer implicitly undertakes not to disclose any information about it to a third party without the prior written consent of SpinetiX SA. This document does not grant the customer a license or other right in the intellectual property of SpinetiX SA. Any dispute arising out of the unlawful use of the intellectual property of SpinetiX SA, or in connection with its illegal use, must be submitted to the jurisdiction of the Court of Lausanne, Switzerland. All rights are reserved by SpinetiX SA.