

CASO DE ÉXITO

CARTELERÍA DIGITAL MULTI SITE EN LA RED HOSPITALARIA IMED

mass SALUD
 SOLUCIONES GLOBALES DE GESTIÓN SOCIOSANITARIA

CLIENTE: 

IMED Hospitales es un **grupo sanitario** privado con presencia en el levante peninsular. Actualmente cuenta con **3 hospitales y 2 policlínicas** en los que trabajan más de 1.000 profesionales.

El nuevo Hospital de IMED Valencia se ubica en la zona noroeste de Valencia. Cuenta con 185 habitaciones distribuidas en 8 unidades de hospitalización diseñadas con un estilo vanguardista y equipadas con los **últimos avances en tecnología** para la atención médica, el entretenimiento y el bienestar de los pacientes y sus acompañantes.

SITUACIÓN

Con el objetivo de mejorar la **comunicación** con el paciente, la dirección del hospital decidió crear un canal de comunicación para mostrar a los pacientes información de interés acerca del hospital y sus servicios, así como difundir campañas de prevención y consejos saludables.

Para diseñar la solución de cartelera digital, el departamento de informática de IMED Valencia optó por la solución planteada por Medip Health. Una solución con la garantía de una empresa tecnológica especializada en el desarrollo e implantación de servicios multimedia en el sector sanitario que colabora con centros hospitalarios para mejorar la calidad de vida de los pacientes hospitalizados y optimizar la atención sanitaria y la gestión hospitalaria.

Las premisas de las que partió el proyecto fueron las siguientes:

- Debían suministrarse e instalarse **70 pantallas** capaces de funcionar ininterrumpidamente 24x365.
- La **gestión y configuración** de los reproductores y la carga de **contenidos** tenía que efectuarse en remoto.
- La **creación y modificación** de los contenidos debía ser rápida, sencilla y centralizada en las oficinas de IMED en Alfaz del Pi (Benidorm).
- El nuevo sistema debía ser **compatible** con el sistema de cartelera existente en IMED Elche, con 45 pantallas instaladas, 12 de ellas formando 3 *videowalls* de 4 pantallas cada uno.
- Se requería diseñar una **arquitectura óptima** para la actualización automática de los contenidos de los reproductores teniendo en cuenta los recursos de red existentes.

- Adicionalmente se necesitaba poder ampliar el proyecto **integrando las funcionalidades** en las instalaciones de IMED Torrevieja con un total de 6 pantallas.
- La arquitectura del **sistema** quedaría como muestra la siguiente figura:



Ilustración 1: Arquitectura por geografía

mediphealth


SOLUCIÓN

Para la instalación del nuevo sistema de cartelera en IMED Valencia y Torrevieja, **Medip Health** como empresa encargada del proyecto, optó por la solución de **cartelera digital** de la marca suiza **SpinetiX**, al igual que hizo en IMED Elche. Concretamente para los nuevos reproductores se ha optado por el modelo **HMP300** que convivirá con los reproductores modelos **HMP100** instalados en IMED Elche. Para la edición de contenidos, SpinetiX ofrece una solución de escritorio denominada **Elementi** que se distribuye mediante licencias. En este caso se ha optado por la licencia Elementi X ya que, entre otras cosas, permite gestionar un número ilimitado de reproductores o cargar contenidos en unidades de red.

La instalación física de los nuevos reproductores de Valencia se llevó a cabo en un **plazo de tiempo reducido** ya que estos reproductores únicamente necesitan estar conectados a la corriente y a la red de datos. Una vez instalado, la gestión pasa a ser completamente remota. Respecto a los reproductores ya instalados en Elche, hubo que actualizar el firmware para garantizar que los contenidos del nuevo Elementi X fueran totalmente compatibles con estos. Además, se migraron sin problemas, los proyectos existentes del antiguo software de edición de contenidos del obsoleto HMD al nuevo Elementi.

Hay que resaltar que Medip Health, con el asesoramiento de **Masscomm**, trabajó conjuntamente con el departamento de informática de IMED para dimensionar, configurar y poner en marcha los servidores que cargan periódicamente los contenidos que son descargados automáticamente por los reproductores para mostrarlos en las pantallas.

Gracias a esta tecnología, el equipo de marketing de IMED realizará la edición y actualización de los contenidos sin depender de nadie. La siguiente figura muestra el flujo de trabajo de la solución. Dado que los reproductores se descargan automáticamente los contenidos validados, el equipo de marketing queda liberado de la tarea de la carga de contenidos y del mantenimiento o gestión de los reproductores.

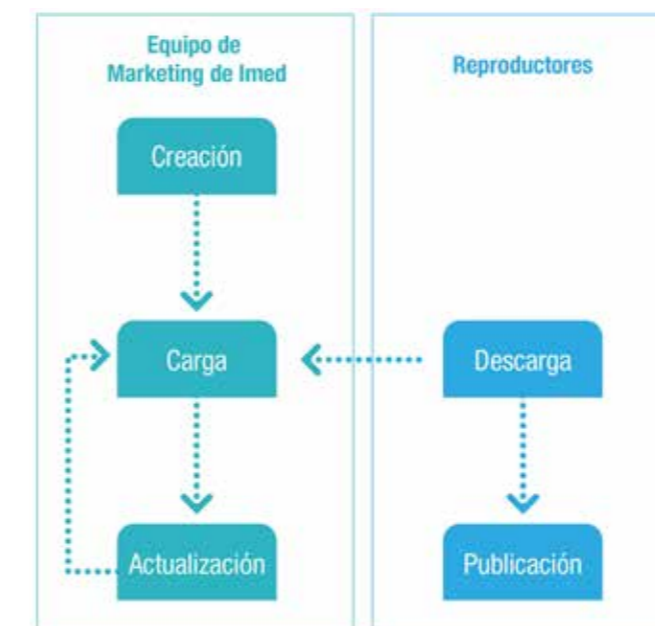
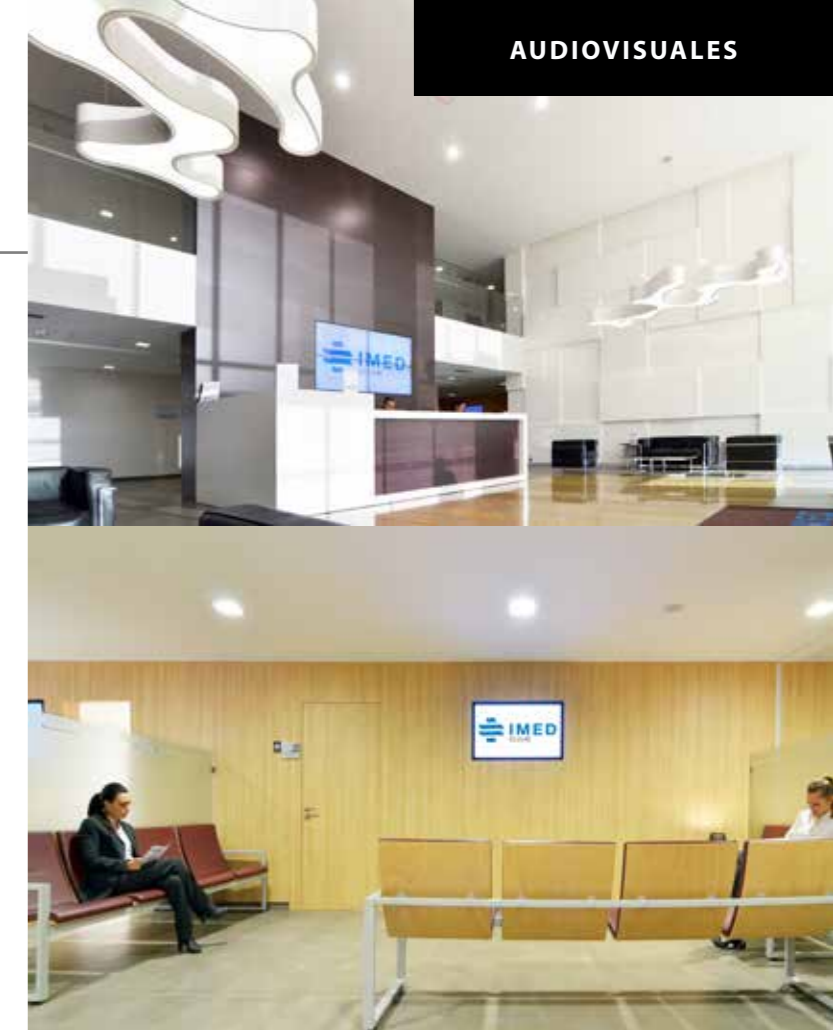


Ilustración 2: Flujograma de gestión de contenidos



BENEFICIOS

Mejora de atención e imagen corporativa

Los hospitales de IMED se caracterizan por el exquisito trato al paciente y por rodearlo en todos los ámbitos con altos niveles de calidad. El **canal de comunicación** creado por la red de pantallas de **cartelera** permite mostrar información como campañas sanitarias, ofertas de productos o información general que pueda ser de gran interés para el paciente. La solución propuesta por Medip Health está alineada con los principios de máxima calidad y la mejora continua en el trato al cliente.

Reducción de los costes operativos

La **edición** de los contenidos es **intuitiva, fácil y rápida**. Además, se han generado plantillas de contenidos que se integran con herramientas actuales de uso corporativo que alimentan otros canales de comunicación de la empresa, como su página web o su canal de noticias RSS. De esta manera, modificando en un único lugar la información, esta se actualizará automáticamente también en la cartelera permitiendo un flujo constante de actualizaciones en la información dirigida al paciente.

Solución escalable y de futuro

Medip Health ya instaló 45 pantallas en Elche, y en esta segunda fase, se ha completado el sistema con 60 pantallas en IMED Valencia y 6 en IMED Torrevieja. Este aumento en el número de pantallas ha supuesto una mínima actualización en la que se ha aprovechado la infraestructura existente. Además, la metodología de trabajo a nivel operativo es similar pero más eficiente, gracias a un **plan de formación** adaptado a las necesidades específicas de IMED. Esta solución está totalmente preparada para dimensionar el número de pantallas en los hospitales en el futuro, sin que suponga aumento en infraestructura central ni nuevos gastos operativos.